

**FERSA**  
HEAVY - DUTY



# Kits de Reparo do Diferencial

VANS

Português

[fersa.com](https://fersa.com)

# F-Box : O kit de reconstrução perfeito.

## Por que escolher nossas F-Box?

Para facilitar a montagem, reduzir as reclamações e aumentar a vida útil da aplicação final.

Trazemos nosso conhecimento T1/OEM, adquirido ao longo de mais de 10 anos no mercado, e o aplicamos em cada peça de veículo que projetamos.

Personalize sua própria versão da F-Box para atender aos seus requisitos específicos.

## Qualidade OEM

Fornecedores de fabricantes de veículos de primeira linha e de T1 a nível mundial.

*Daimler - Meritor - Dana - Eaton - ZF*

## Rolamentos de alta precisão

Atendem às especificações OE.

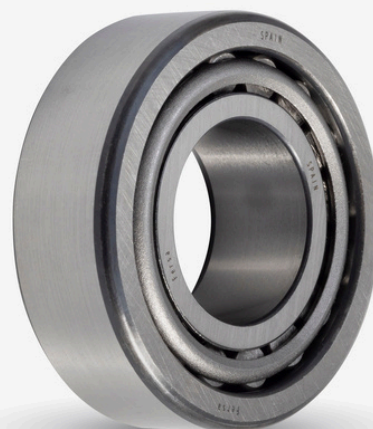
## Facilitamos para você

Tudo o que você precisa em um único kit.



## Rolamento de rolos cônicos

- Projetado para suportar cargas combinadas (radiais e axiais) graças à geometria cônica de seus componentes.
- Configuração que permite um movimento de rolamento suave e uniforme, minimizando o atrito e o desgaste.
- Alojamento otimizado, facilitando o ajuste e a instalação.
- Alta resistência e durabilidade, adaptável a diversas condições de operação.
- Aplicações em eixos de transmissão, caixas de câmbio e rodas, proporcionando alto desempenho e maior vida útil para aplicações específicas.



## Mercedes - Benz Sprinter

Modelo	Referência Fersa	6 Dígitos	HL	Referência OE	Quantidade	Posição
--------	------------------	-----------	----	---------------	------------	---------

## 1995 - 2005

<b>W901</b> <b>W902</b> <b>W903</b>	<b>FDRK 1002</b>	741.130 741.407 741.408 741.409	HL O/01C-3,2 HL O/14C-1,7 HL O/15C-2,2 HL O/15C-2,2	01033403B	1	Retentor
				007 981 5305	1	Rolamento do pinhão dianteiro
				001 980 6902	1	Rolamento do pinhão traseiro
				000 980 1902	2	Rolamento da coroa esquerda/direita

## 2006 - 2016

<b>W906</b>	<b>FDRK 307A</b>	741.412 741.413 741.414 741.415 741.416 741.420 741.428 741.429	HL O/30 C-2,45 HL O/31 C-3,2 HL O/32 C-3,5 HL O/30 C-2,25 HL O/34 C-3,5 HL O/35 C-3,5 HL O/30 C-2,45 HL O/35 C-3,5	49363469 01035893B	1	Retentor
				016 981 5905	1	Rolamento do pinhão dianteiro
				016 981 6005	1	Rolamento do pinhão traseiro
				017 981 1105	2	Rolamento da coroa esquerda/direita

## 2016 -

<b>W906</b>	<b>FDRK 1000</b>	741.421 741.422 741.453 741.454 741.455	R245FE-245 R245-3,5H(FE) R245FE-3,2/H R245FE-3,5/H R245FE-3,5/H	015 997 0346 025 997 5547	1	Retentor
				019 981 6205	1	Rolamento do pinhão dianteiro
				019 981 6305	1	Rolamento do pinhão traseiro
				019 981 6405	2	Rolamento da coroa esquerda/direita

## 2006 - 2016

<b>DB309</b>	<b>FDRK 1001</b>	741550	HL O/6-3,9	017 997 5547	1	Retentor
				007 981 5305	1	Rolamento do pinhão dianteiro
				007 981 4005	1	Rolamento do pinhão traseiro
				000 980 1902	2	Rolamento da coroa esquerda/direita

## Volkswagen

Modelo	Referência Fersa	6 Dígitos	HL	Referência OE	Quantidade	Posição
--------	------------------	-----------	----	---------------	------------	---------

<b>LT</b>	<b>FDRK 1002</b>	741.130 741.407 741.408 741.409	HL O/01C-3,2 HL O/14C-1,7 HL O/15C-2,2 HL O/15C-2,2	01033403B	1	Retentor
				007 981 5305	1	Rolamento do pinhão dianteiro
				001 980 6902	1	Rolamento do pinhão traseiro
				000 980 1902	2	Rolamento da coroa esquerda/direita

<b>Crafter</b>	<b>FDRK 307A</b>	741.412 741.413 741.414 741.415 741.416 741.420 741.428 741.429	HL O/30 C-2,45 HL O/31 C-3,2 HL O/32 C-3,5 HL O/30 C-2,25 HL O/34 C-3,5 HL O/35 C-3,5 HL O/30 C-2,45 HL O/35 C-3,5	49363469 01035893B	1	Retentor
				016 981 5905	1	Rolamento do pinhão dianteiro
				016 981 6005	1	Rolamento do pinhão traseiro
				017 981 1105	2	Rolamento da coroa esquerda/direita

## Ford Transit

1991 - 2006

Modelo	Referência Fersa	Referência OE	Quantidade	Posição
<b>MK4 / 15"</b> <b>MK5 / 15"</b> <b>MK6 / 16"</b>	<b>FDRK 1004</b>	95VB-4676-A1A	1	Retentor
		92VB-4615-AA	1	Rolamento do pinhão dianteiro
		86VB 4617 CA	1	Rolamento do pinhão traseiro
			2	Rolamento da coroa esquerda/direita

## Iveco Daily

Modelo	Referência Fersa	Referência OE	Quantidade	Posição
DAILY "C" SERIES (2ND GEN.) <b>35C9-35C11-35C13-35C15-50C11-50C13-50C15</b>  DAILY (REAR AXLE) Daily, New Daily, New daily (96), Turbo Daily, Turbo Daily (96) <b>30.8-35.8-35.10-35.12-40.8-40.10-45.10-49.10-49.12</b>	<b>FDRK 1008</b>	7185870	1	Retentor
		42471125	2	Rolamento do pinhão dianteiro
		46393175	2	Rolamento do pinhão traseiro
DAILY "C" SERIES <b>65C11-65C13-65C15</b>  DAILY "S" SERIES (2nd GEN) <b>35S9-35S11-35S13</b>	<b>FDR 1005</b>	7185355	1	Retentor
		42470853	1	Rolamento do pinhão dianteiro
		42471026	1	Rolamento do pinhão traseiro
		42541290	2	Rolamento da coroa esquerda/direita
DAILY "S" SERIES (1st GEN) <b>35S9-35S11-35S13</b>	<b>FDRK 1006</b>	7185355	1	Retentor
		42470853	1	Rolamento do pinhão dianteiro
		42471026	1	Rolamento do pinhão traseiro
		42471035	2	Rolamento da coroa esquerda/direita
DAILY M.Y. 2006/2009/2012 <b>35C12-35C15-35C17</b>  DAILY M.Y. 2019 <b>35S16</b>	<b>FDRK 1007</b>	7185870	1	Retentor
		2996025	1	Rolamento do pinhão dianteiro
		42471125	1	Rolamento do pinhão traseiro
		46393175	2	Rolamento da coroa esquerda/direita